

«СОГЛАСОВАНО»

Администрация
Каменск-Уральского
городского округа



«18» 06 2024 г.
[Handwritten signature]

«УТВЕРЖДАЮ»

заведующий муниципальным
автономным дошкольным
образовательным учреждением
«Детский сад № 3»



«21» 06 2024 г.
[Handwritten signature]
Н.Ю. Наумова

«СОГЛАСОВАНО»

Начальник ОМС
«Управления образования
Каменск-Уральского городского округа»



«10» 06 2024 г.
[Handwritten signature]
Л.М. Миннуллина

«СОГЛАСОВАНО»

Начальник отдела ГИБДД
МО МВД РОССИИ
«Каменск-Уральский»
подполковник полиции



«06» 06 2024 г.
[Handwritten signature]
А.В. Морозов

ПАСПОРТ ДОРОЖНОЙ БЕЗОПАСНОСТИ

МУНИЦИПАЛЬНОГО АВТОНОМНОГО ДОШКОЛЬНОГО
ОБРАЗОВАТЕЛЬНОГО УЧРЕЖДЕНИЯ

«ДЕТСКИЙ САД № 3»

1 корпус (улица Суворова 30 а)

2024 г.

Общие сведения:

**муниципальное автономное дошкольное образовательное учреждение
«Детский сад № 3»**

Юридический адрес: **623430, Свердловская область, г. Каменск –Уральский,
улица Суворова, 30а.**

Фактический адрес:

**1 корпус - 623430, Свердловская область, г. Каменск –Уральский, улица
Суворова, 30а;**

**2 корпус - 623430, Свердловская область, г. Каменск –Уральский, бульвар
Комсомольский, 32 А.**

Руководитель Детского сада № 3:

Заведующий Детским садом № 3 - Наумова Надежда Юрьевна,

телефон: 8 (3439) 37-93-55, 37-00-60

*Заместитель заведующего по воспитательной и методической работе -
Графеева Татьяна Павловна*

*Ответственный работник от ОМС Управления образования Каменск-
Уральского городского округа:*

Ведущий специалист в области комплексной безопасности,

Кочнева Анастасия Александровна

телефон: 8 (3439)39-62-43

*Ответственные работники от отдела ГИБДД ММО МВД России «Каменск-
Уральский»:*

**Старший инспектор группы по пропаганде Отдела Госавтоинспекции МО
МВД России "Каменск - Уральский" старший лейтенант полиции,**

Волкова Екатерина Андреевна.

телефон: 8(3439)35-04-32

Ответственные работники за мероприятия по профилактике детского
травматизма:

1 корпус: старший воспитатель Быкова Наталья Синуровна, 8(3439) 37-93-55

2 корпус: зам.зав. по вмр Графеева Татьяна Павловна, 8(3439)37-00-60

Руководитель или ответственный работник дорожно-эксплуатационной организации, осуществляющий содержание улично-дорожной сети (УДС)
**Барбицкий Яков Юрьевич, МКУ «Управление городского хозяйства»,
ул. Исетская, 1а, телефон 8(3439) 33-30-03**

Руководитель или ответственный работник дорожно-эксплуатационной организации, осуществляющий одердание технических средств организации дорожного движения (ТСОДД)

**Барбицкий Яков Юрьевич, МКУ «Управление городского хозяйства»,
ул. Исетская, 1а, телефон 8(3439) 33-30-03**

Количество детей в Детском саде № 3:

1 корпус - 150 человек

2 корпус – 300 человек

Наличие уголка ПДД: имеются

Наличие кабинета по ПДД: нет

Наличие площадки по ПДД: имеется

Наличие автобуса: отсутствует

Время работы Детского сада № 3: с 07.00 до 19.00

Содержание

I. План –схемы образовательного учреждения.

1. Район расположения Детского сада № 3, пути движения транспортных средств и детей.
2. Схема организации дорожного движения в непосредственной близости от детского сада с размещением соответствующих технических средств организации дорожного движения, маршруты движения организованных групп детей от детского сада к стадиону «Средняя общеобразовательная школа № 34»
3. Маршруты движения организованных групп детей от детского сада к стадиону «Средняя общеобразовательная школа № 34».
4. Пути движения транспортных средств к местам разгрузки / погрузки и рекомендуемые безопасные пути движения детей по территории детского сада.

II. Информация об обеспечении безопасности перевозок детей транспортным средством.

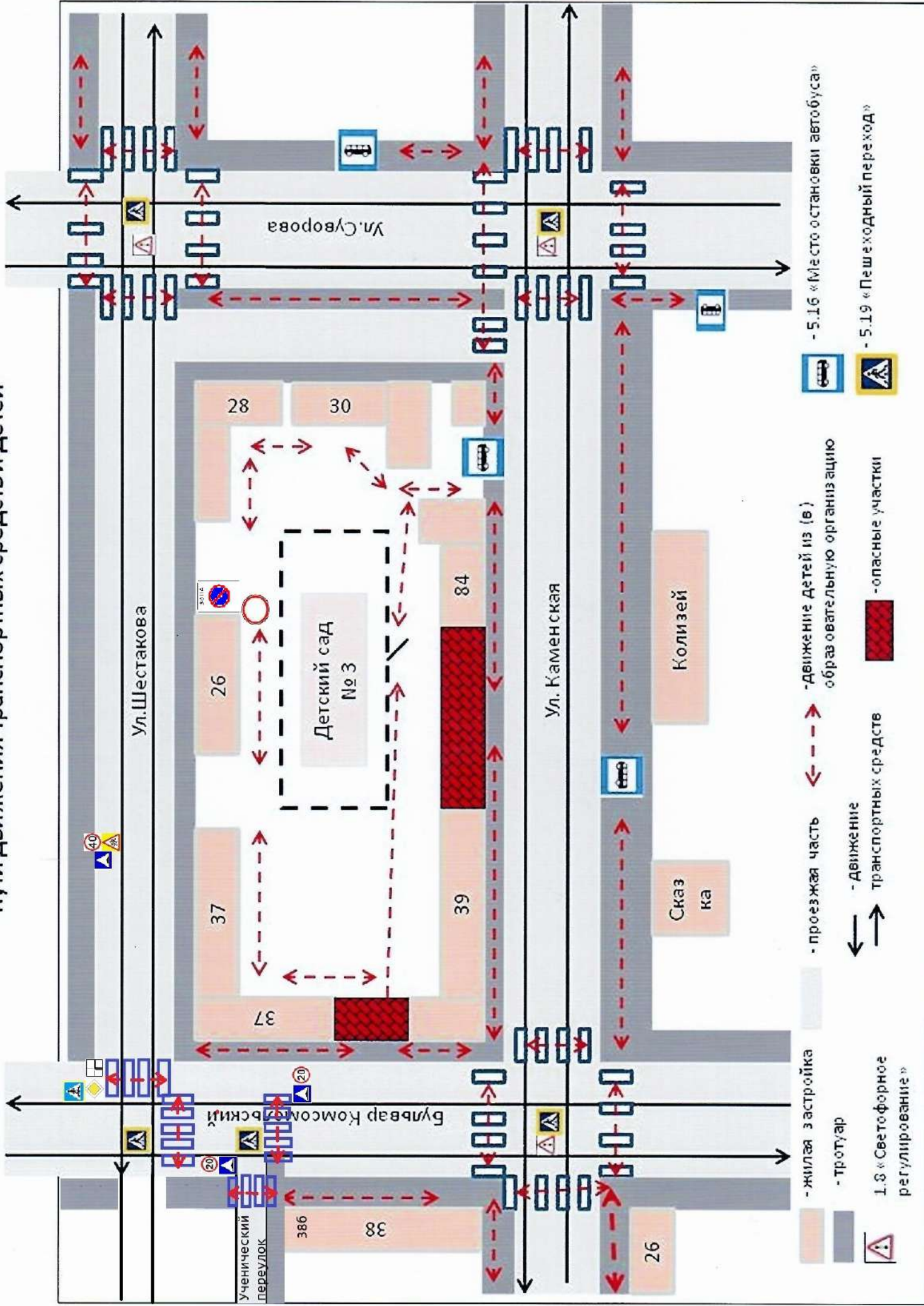
1. Схема безопасного расположения остановки автобуса у образовательного учреждения.

III. Приложения.

1. План-схема пути движения транспортных средств и детей при проведении дорожных ремонтно-транспортных работ вблизи Детского сада № 3.
2. Инструкция по организации движения и ограждению мест производства дорожных работ.
3. Правила дорожного движения (п. 14. Пешеходные переходы и места остановок маршрутных транспортных средств.)

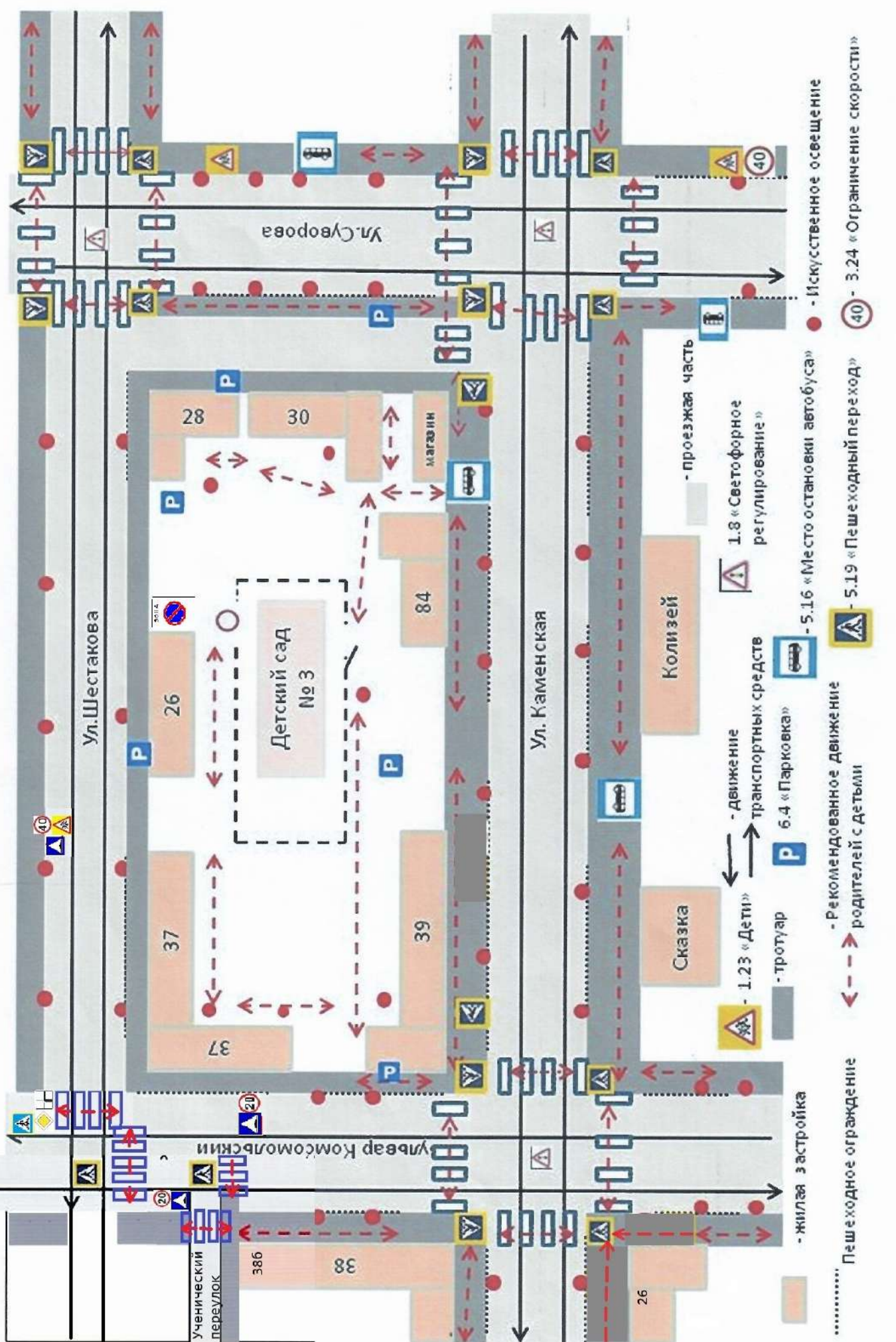
**I. План – схемы
образовательного учреждения**

1. Район расположения Детского сада № 3, пути движения транспортных средств и детей



- жилая застройка
- тротуар
- 1.3 « Светофорное регулирование »
- проезжая часть
- движение транспортных средств
- движение Детей из образовательную организацию
- опасные участки
- 5.16 «Место остановки автобуса»
- 5.19 «Пешеходный переход»

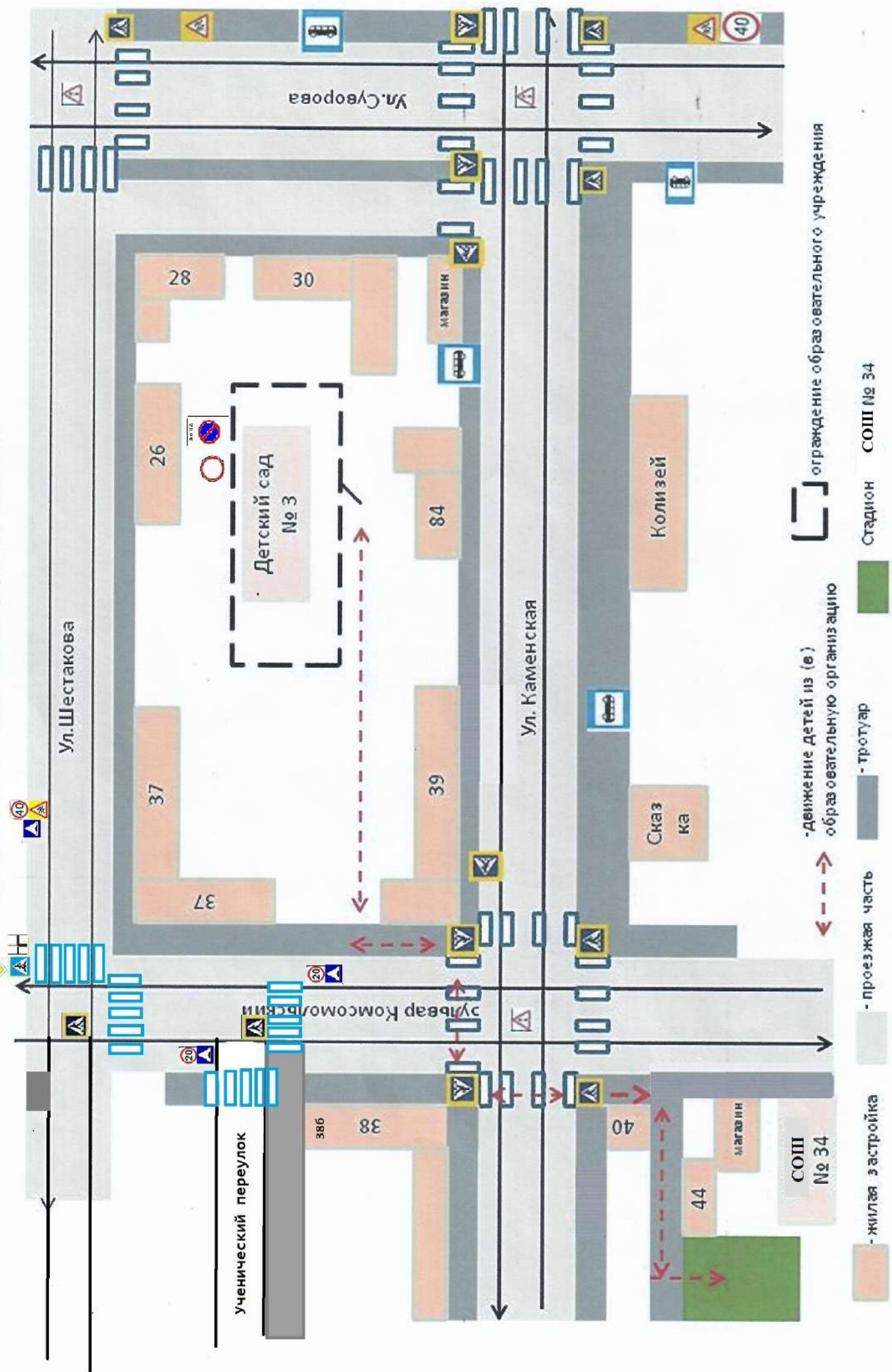
2. Схема организации дорожного движения в непосредственной близости от образовательной организации с размещением соответствующих технических средств организации дорожного движения, маршрутов движения детей и расположения парковочных мест



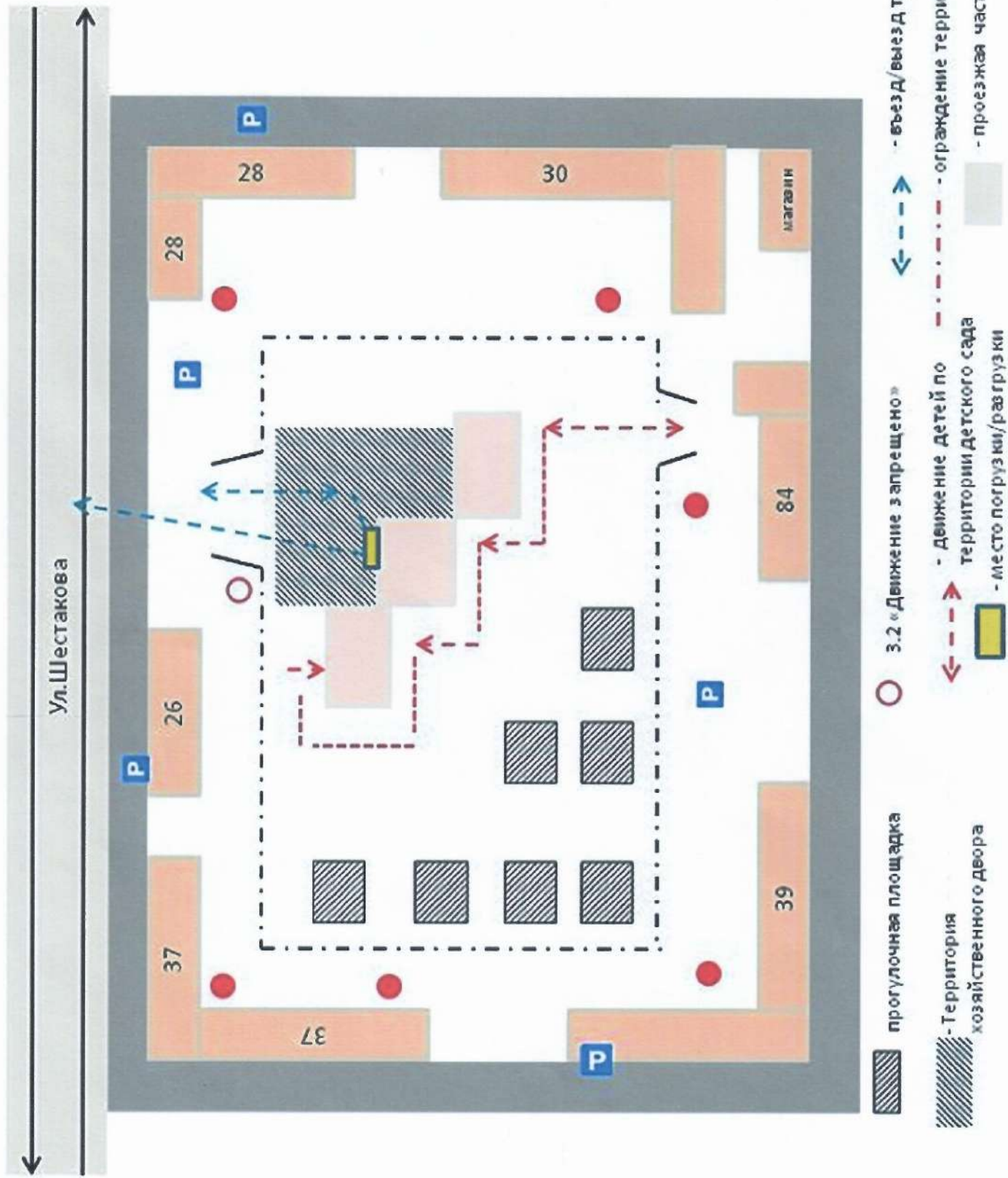
3. Маршруты движения организованных групп детей

от Детского сада № 3 к стадиону МБДОУ

«Средняя общеобразовательная школа № 34»

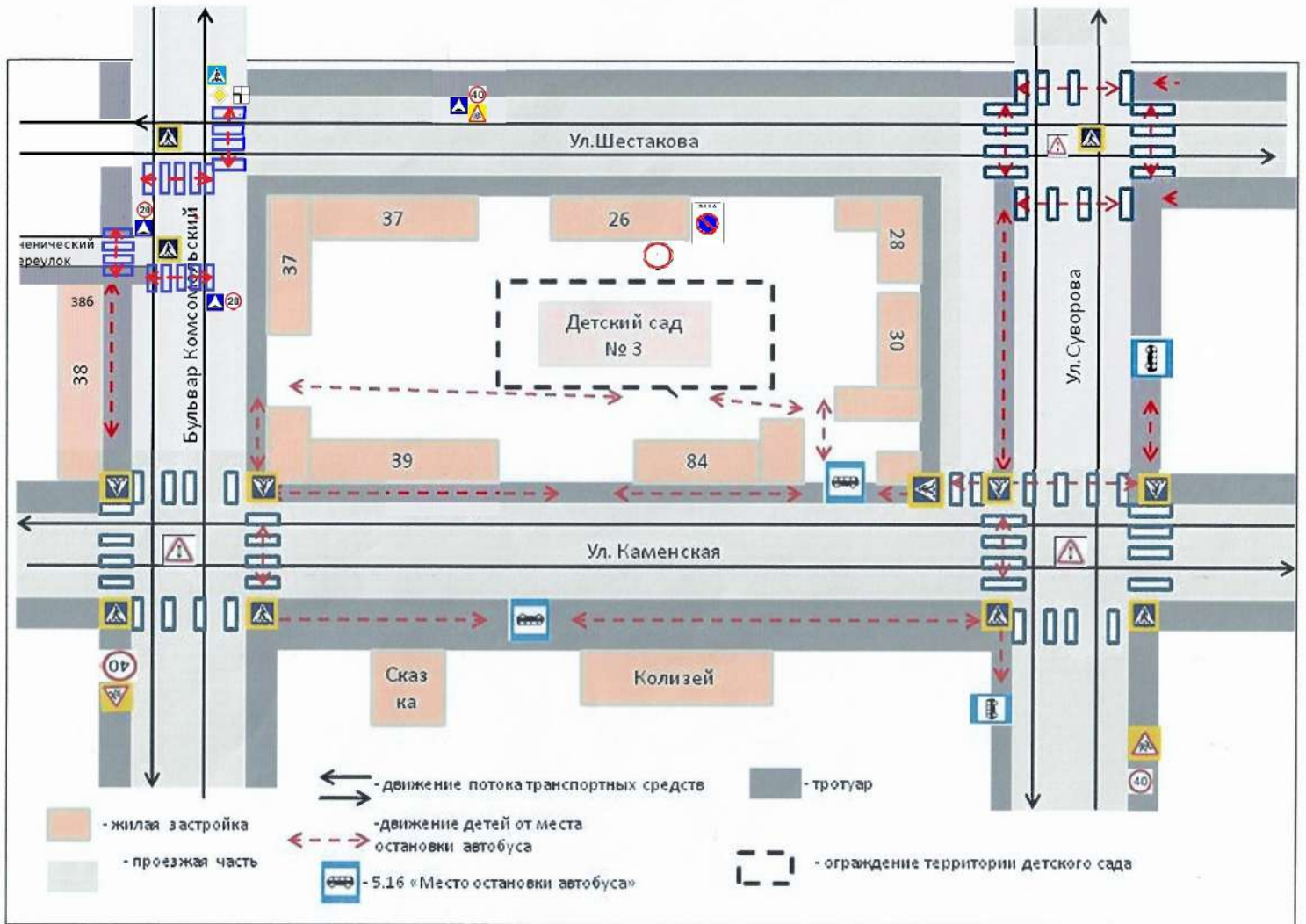


4. Пути движения транспортных средств к местам разгрузки/погрузки и рекомендуемые безопасные пути передвижения детей по территории Детского сада № 3



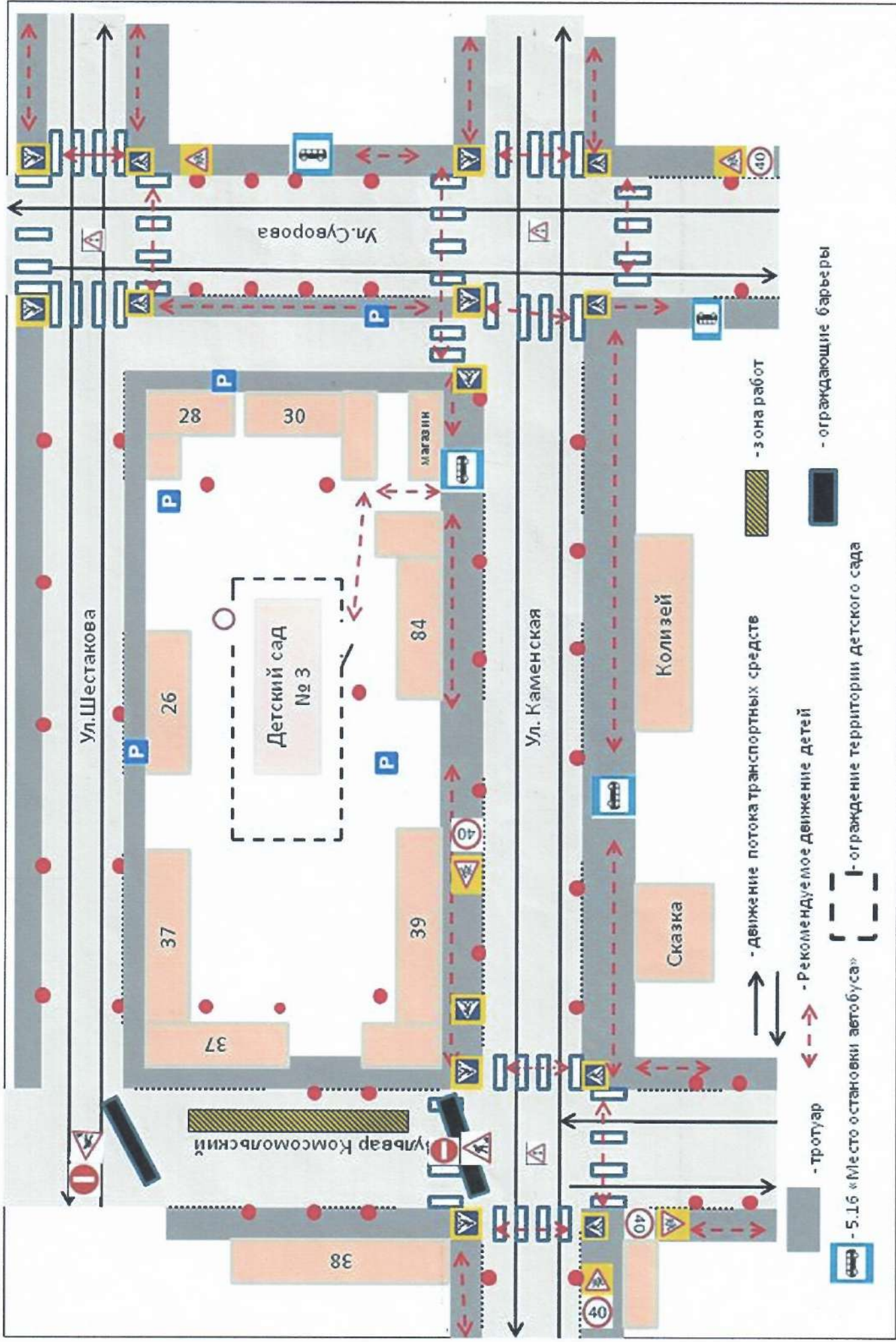
II. Информация об обеспечении безопасности перевозок детей транспортным средством

Схема безопасного расположения остановки автобуса у Детского сада № 3

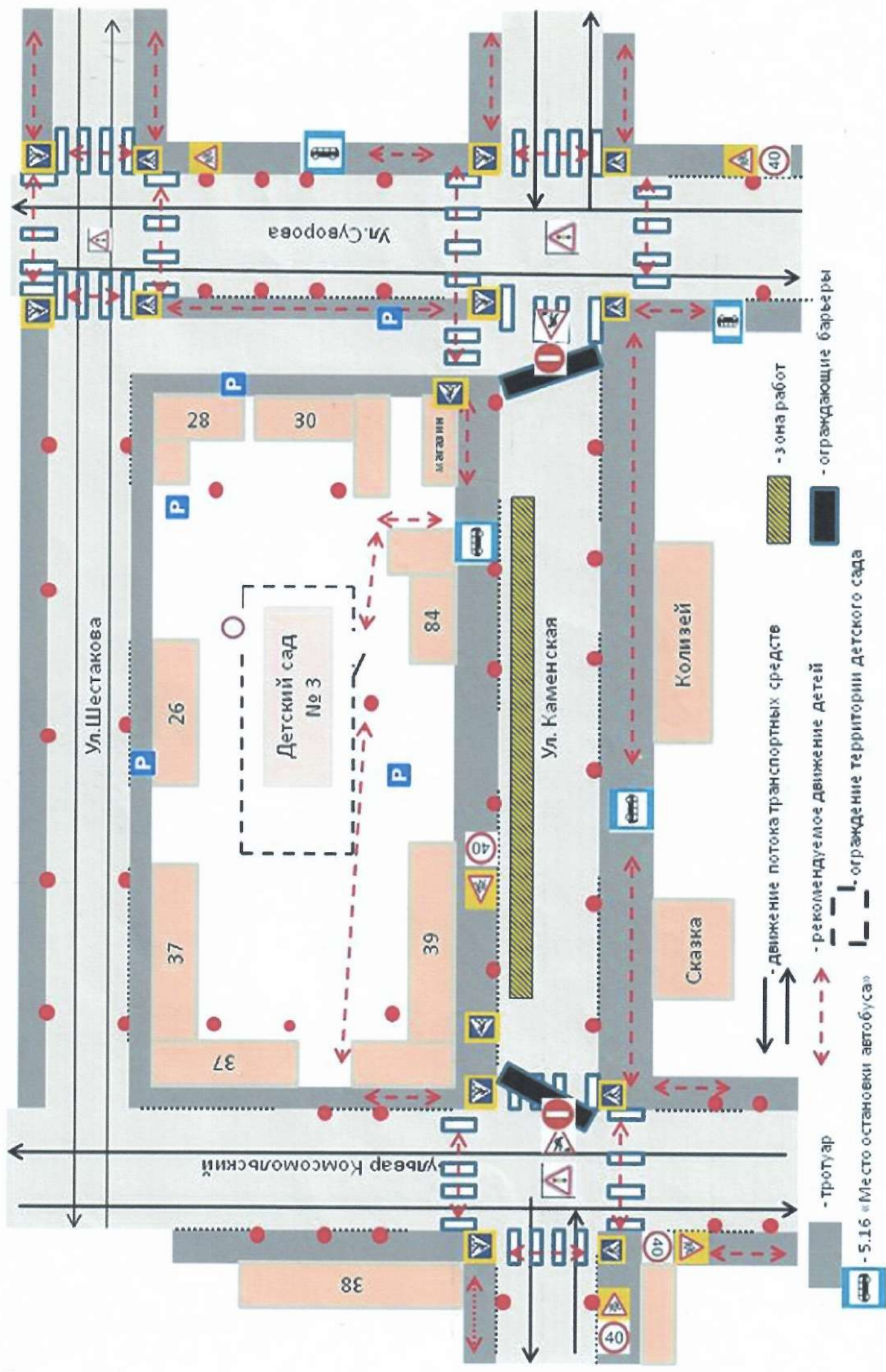


III. Приложения

План-схема пути движения транспортных средств и детей при проведении дорожных ремонтно-строительных работ вблизи образовательной организации (1)

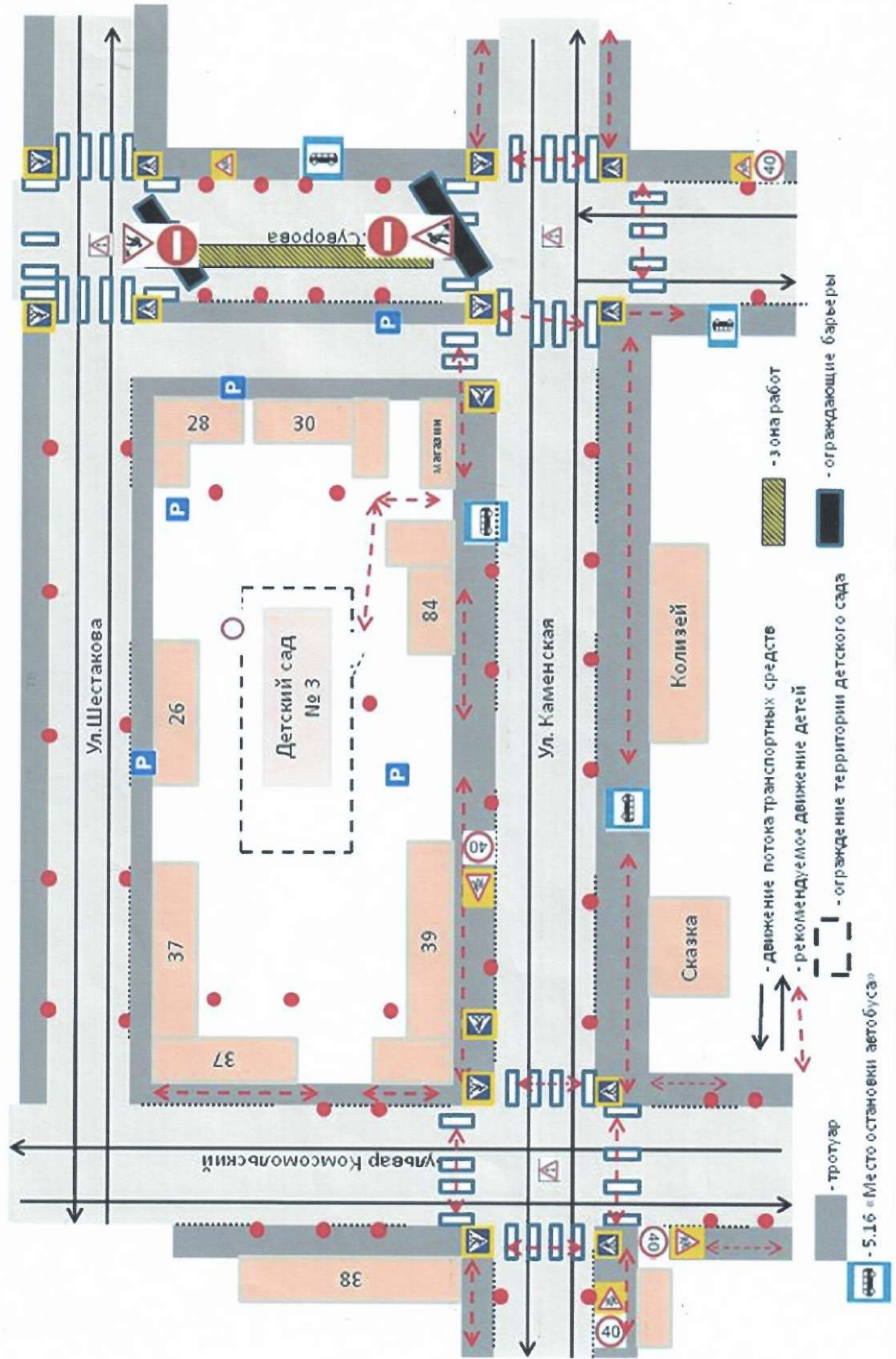


План-схема пути движения транспортных средств и детей при проведении дорожных ремонтно-строительных работ вблизи образовательной организации (2)



- тротуар
- 5.16 «Место остановки автобуса»
- Движение потока транспортных средств
- рекомендуемое движение детей
- зона работ
- ограждающие барьеры
- ограждение территории детского сада

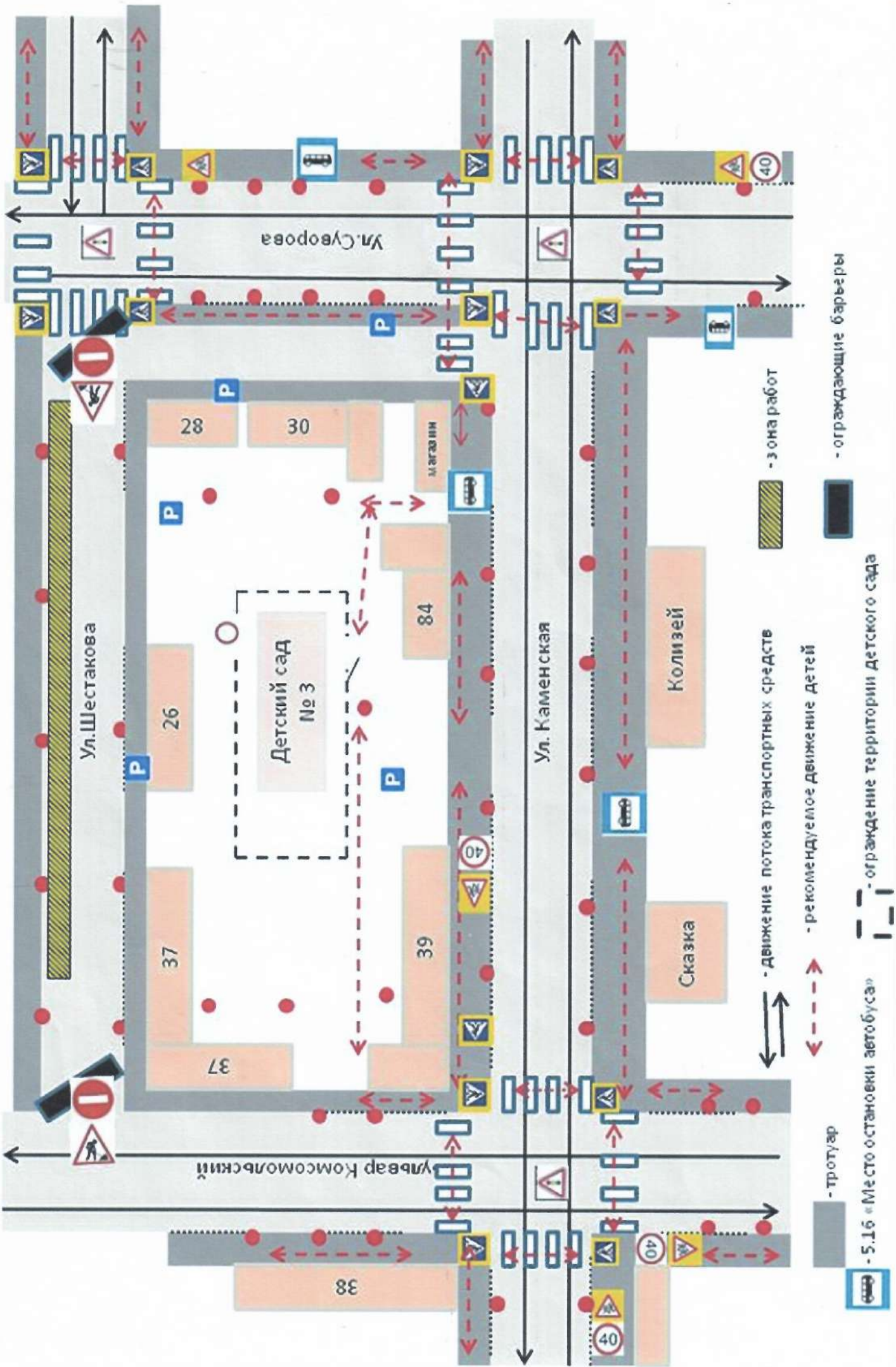
План-схема пути движения транспортных средств и детей при проведении дорожных ремонтно-строительных работ вблизи образовательной организации (3)



- движение потока транспортных средств
- рекомендуемое движение детей
- тротуар
- 5.1.6 «Место остановки автобуса»
- зона работ
- ограждение территории детского сада
- ограждающие барьеры

План-схема пути движения транспортных средств и детей

при проведении дорожных ремонтно-строительных работ вблизи образовательной организации (4)



5.1.6 Место остановки автобуса



ограждение территории детского сада



ограждающие барьеры



рекомендуемое движение детей



движение потока транспортных средств



зона работ



**ФОТОМАТЕРИАЛЫ
РАЙОН РАСПОЛОЖЕНИЯ ДЕТСКОГО САДА № 3**



**ФОТОМАТЕРИАЛЫ
РАЙОН РАСПОЛОЖЕНИЯ ДЕТСКОГО САДА № 3**



**ФОТОМАТЕРИАЛЫ
РАЙОН РАСПОЛОЖЕНИЯ ДЕТСКОГО САДА № 3**



